

Titre de l'article

Firstname Lastname, Orcid ID 
Organization, Address, City, Country

Firstname Lastname, Orcid ID 
Organization, Address, City, Country

Firstname Lastname, Orcid ID 
Organization, Address, City, Country

28 novembre 2024

Table des matières

1	Titres de niveau 1
1.1	Titres de niveau 2
1.1.1	Titres de niveau 3 . . .

Liste des figures

Liste des Tableaux

Résumé

Texte du résumé et mots-clés (en français).

Translated title of the article. Text of the abstract and keywords (in English).

Abréviations et symboles

1	N'utilisez que des abréviations standard.
1	Évitez les abréviations dans le titre du manuscrit. L'abréviation en toutes lettres suivie de l'abréviation entre parenthèses doit être utilisée lors de la première mention, sauf si l'abréviation est une unité de mesure standard. Les abréviations qui apparaissent plus d'une fois sont acceptées. Elles doivent être énumérées dans une section « Abréviations et symboles » préliminaire.
5	
6	

Unités de mesure : le système métrique international doit être utilisé. Les symboles et les unités doivent être conformes aux nomenclatures internationales.

1 Titres de niveau 1

Les sections et sous-sections doivent être numérotées, y compris l'introduction et la conclusion. Trois niveaux de titres sont admis.

1.1 Titres de niveau 2

1.1.1 Titres de niveau 3

La rédaction doit être claire, concise et précise. Les auteurs doivent veiller à ce que

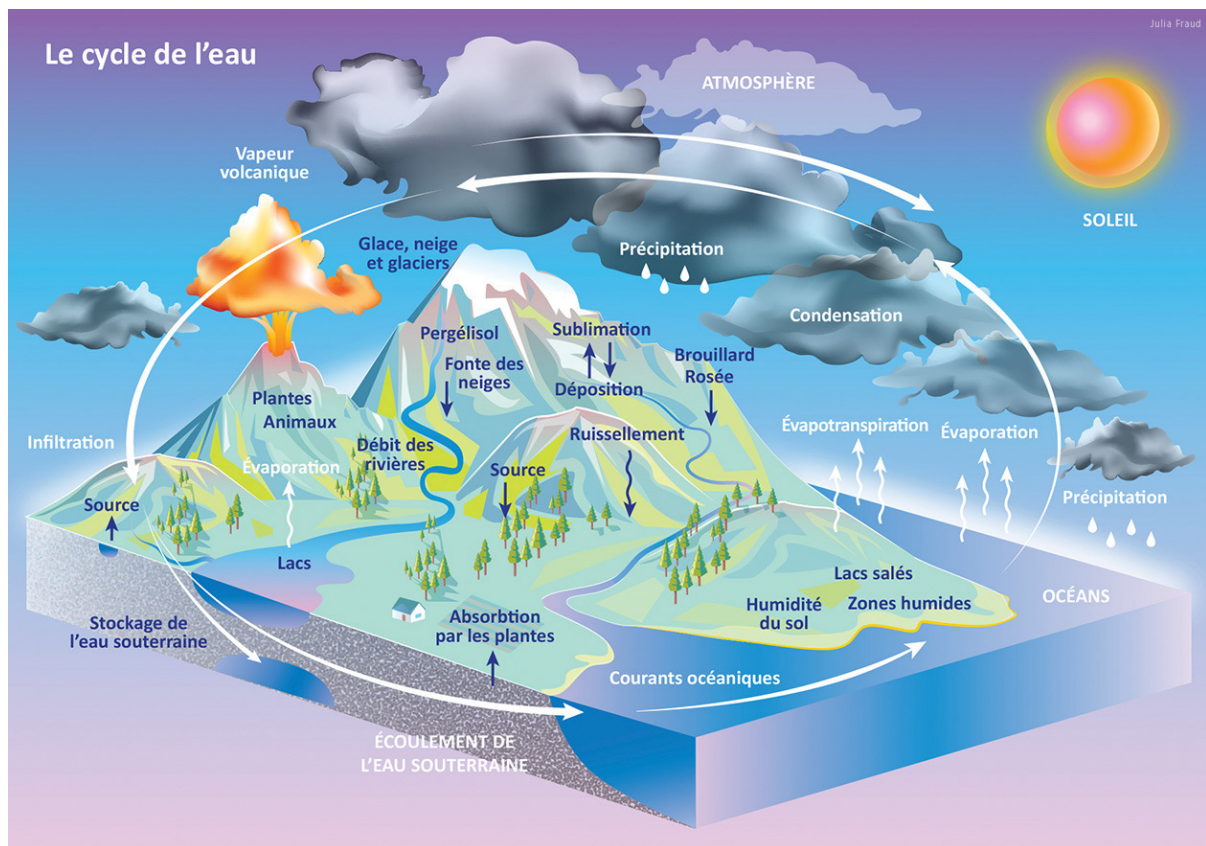


FIGURE 1 – Légende et description de l'image. Les titres et les explications détaillées doivent figurer dans les légendes et non sur les illustrations elles-mêmes. Lorsque des symboles, des flèches, des chiffres ou des lettres sont utilisés pour identifier des parties des illustrations, identifiez et expliquez clairement chacun d'entre eux dans la légende. **Si l'image n'est pas originale à l'article, indiquer les crédits, licence de réutilisation ou réserves de droit ; ne pas omettre d'obtenir les autorisations nécessaires le cas échéant.** Crédit : Julia Fraud, CC BY-NC-SA.

l'orthographe, la syntaxe et la ponctuation soient correctes.

Les attributs de style – gras, italiques, guillemets... – doivent être évités dès lors qu'ils ne sont pas indispensables à la compréhension.

Les articles devront être rédigés en **langage épïcène**. Il est recommandé que les ressources associées le soient également. **L'écriture inclusive** mise en œuvre à l'aide de points médians est à **proscrire** car incompatible avec les normes d'accessibilité.

Les **citations** empruntées seront identifiées « à l'aide de guillemets », et la source mentionnée (droit de courte citation).

Dans une phrase, les **chiffres** de zéro à dix sont écrits en toutes lettres, sauf s'ils sont suivis d'une unité de mesure abrégée. Les chiffres au début d'une phrase sont écrits en toutes lettres. Les **décimales** sont **précédées d'une virgule** dans les textes français.

TABLE 1 – Les tableaux sont codés en LaTeX. Ils sont accompagnés d’un titre bref et indicatif et de toute note explicative nécessaire pour les rendre lisibles sans référence au texte.

cellule	cellule	cellule	cellule	cellule	cellule	
					cellule	cellule
cellule	cellule	cellule	cellule	cellule	cellule	cellule
	cellule	cellule	cellule	cellule	cellule	cellule

Les **liens hypertexte** devront être indiqués de la façon suivante : l’expérience a été réalisée dans le laboratoire EDA de la Faculté des Sciences Humaines et Sociales de l’université Paris Cité (<https://eda.u-paris.fr/>).

Appels de références : les entrées bibliographiques seront appelées

- dans une phrase comme ATKINSON et JACQUET (2022), ou BOUCAUD (2013), ou encore HAKIMIAN et al. (2020);
- ou dans une parenthèse seules (ATKINSON & JACQUET, 2022) ou à plusieurs (BOUCAUD, 2013; HAKIMIAN et al., 2020).

Le style apa de biblatex gère les exigences de l’APA 7^e édition, y compris :

- les règles de citation auteur-date;
- la mise en forme spécifique de la bibliographie.

Cela permet de produire des documents conformes aux normes académiques.

Pour mettre en œuvre cette norme de citation vous pouvez :

- utiliser Bibex (comme dans le présent document), avec l’ordre de compilation LaTeX → Bibex → LaTeX → LaTeX
- ou employer toute autre méthode de votre choix, en fournissant tous les éléments nécessaires à la compilation.

Les auteures et auteurs doivent citer en référence toutes les sources pertinentes et indiquer s’ils réutilisent un texte ou un contenu précédemment publié par eux-mêmes ou par des tiers.

Les **figures et tableaux** doivent être numérotés et appelés dans le texte (tableau 1, figure 1) par ordre d’apparition.

Ressources en ligne

JEESES s’engage à partager les ressources et données et à les rendre reproductibles. Les données doivent être conformes aux principes FAIR (Findable, Accessible, Interoperable, and Reusable) afin que chacun puisse y accéder, les trouver et les réutiliser.

Les **ressources pédagogiques** décrites dans l’article doivent être librement accessibles aux enseignants-chercheurs et étudiants, de même que toute donnée associée, qui doivent être mises à disposition publiquement dans un entrepôt de données (RechercheDataGouv, Zenodo, datadryad...). Elles doivent être partagées à l’aide d’un DOI et d’une licence ouverte de type Creative Commons.

Le journal recommande de **déposer les ressources pédagogiques évaluées**, dans les dépôts appropriés afin de garantir leur diffusion et leur partage. Le dépôt dans HAL est encouragé.

Remerciements

Préciser ici les contributions qui nécessitent des remerciements mais ne justifient pas une place parmi les auteurs, les remerciements pour l’assistance technique, le soutien matériel ou

financier. Lorsque des personnes sont mentionnées dans les remerciements, l’auteur correspondant doit leur avoir demandé l’autorisation de figurer dans le texte.

Déclaration de conflit d’intérêt

Les auteures et auteurs devront indiquer toutes leurs relations d’intérêt avec d’éventuels organismes financeurs ou partenaires. Le coût pour les étudiants de la formation et/ou du cursus dans lequel elle s’inscrit devra être mentionné.

Toutes les sources de financement doivent être déclarées. Tous les auteures et auteurs doivent donc déclarer tous les liens d’intérêt qui peuvent découler de leur travail en général en suivant les recommandations ci-dessous. Il est recommandé d’énumérer les intérêts financiers et non-financiers.

La déclaration d’intérêt liée à l’article doit être formulée comme suit :

- S’il n’y a pas de liens d’intérêts avec les auteures et auteurs de l’article soumis, la déclaration suivante doit être ajoutée directement dans le manuscrit : Le(s) auteur(s) déclare(nt) qu’il(s) n’a(ont) aucun lien d’intérêt.
- Si un ou plusieurs des auteures et auteurs de l’article a (ont) une relation d’intérêt, la liste complète de ces auteures et auteurs doit être mentionnée à la fin du manuscrit (avant les références). Les initiales du ou des auteures et auteurs concernés, ainsi que le nom de l’entreprise associée doivent être ajoutés à la liste exhaustive des liens d’intérêts potentiels à déclarer.

Références

- ATKINSON, Q. D., & JACQUET, J. (2022). Challenging the idea that humans are not designed to solve climate change. *Perspectives on Psychological Science*, 17(3), 619-630. <https://doi.org/10.1177/17456916211018454>
- BOUCAUD, A. (2013). *Large imaging surveys for cosmology : cosmic magnification and photometric calibration* [thèse de doct., Université Paris 7 Diderot].
- HAKIMIAN, A., NAZIFI, S., & GHASEMI, H. (2020). Physics of ice nucleation and growth on a surface. In K. MITTAL & C.-H. CHOI (Éd.), *Ice Adhesion* (First, p. 87-110). Wiley. <https://doi.org/10.1002/9781119640523.ch3>

Table des figures

1	Une figure colorée.	2
---	-----------------------------	---

Liste des tableaux

- | | | |
|---|---------------------------------------------------------------------------------------------------------------------------------------------------------------------------------------|---|
| 1 | Les tableaux sont codés en LaTeX. Ils sont accompagnés d'un titre bref et indicatif et de toute note explicative nécessaire pour les rendre lisibles sans référence au texte. | 3 |
|---|---------------------------------------------------------------------------------------------------------------------------------------------------------------------------------------|---|